

# VATEL ACC-3000-SHELF

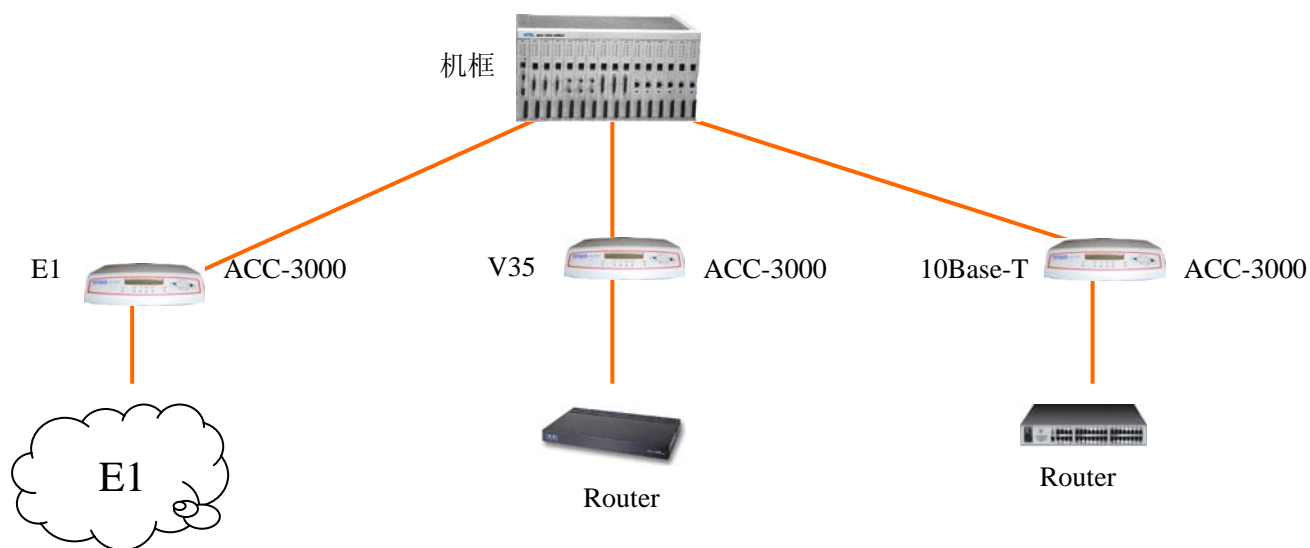
用户至上 用心服务

## 产品描述:

是一款 SHDSL (Single-pair Highspeed DSL, 单对线路高速对称数字用户线) 局端设备, 它是高速数据传输和接入的最佳解决方案。它提供迄今为止任何 DSL 技术具有的最大功用范围, 能够用于语音、数据和视频等多种通信传输类型。最大带宽 2.3Mbps; 更远的传输距离, 最大传输距离 8KM; 由于完全遵循 ITU 的 G.SDSL 标准, 也具有更好的兼容性。TC-PAM 编码, 基于 TDM, 更适合中国的电信运营商。它提供 G.703、V.35、10/100Base-T、RS-449、RS-530 多种用户接口, 可以最大限度满足用户需求。



## 典型应用:



## 订购信息:

ACC-3000-SHELF-----机框, 6U, 19"

MIU-----网管卡

ACC-3000E----- 插卡, E1 接口, 阻抗 75  $\Omega$  (非平衡), 物理接口 BNC;

ACC-3000T----- 插卡, 以太网口, 10/100Base-T, 物理接口 RJ45

ACC-3000V----- 插卡, V.35 接口, 10/100Base-T, 物理接口 RJ45

**技术参数:**

<b>机架型</b>	卡片数量	16 条插槽, 1 片 MIU 网管卡和 15 片 G.SHDSL 卡
	端口密度	1 端口/片卡
	网络介面	Ethernet, E1 或 T1, V.35, EIA-530, RS-449 和 X.21 (需加转接线)
	线路接入	前面接入为网络介面及管理部分
	系统管理	LED 指示灯、CID/RS232
		SNMP agent, management IP control list
		Telnet/Web-based GUI
	网络管理	Snmp-based GUI manager
	电源需求	-36VDC~-72VDC
	设备尺寸	308mm(H)×483mm(W)×336mm(D)
	环路连接	RJ-45 or Wire wrap pins
<b>单机型</b>	线路数量	1 线/每台
	网络介面	Ethernet, E1 或 T1, V.35, EIA-530, RS-449 和 X.21 (需加转接线)
	系统管理	LED 指示灯, Power, DSL, Link, Alarm, Test and other CID/RS-232
	电源需求	100V~240 VAC
	设备尺寸	35mm(H)×210mm(W)×193mm(D)
		回路连接
<b>回路介面</b>	铜线数量	两条铜线
	规格标准	遵从 ITU-T G.991.2 Annex A and B
	线路阻抗	135 欧
	线路速率	192K, 256K, 384K, 512K, 768K, 1024K, 1168K, 1280K, 1544k, 2048K, 2312K
	传输距离	4.3~8.4 km (0.4 mm 线径)
		误码率
<b>以太介面</b>	桥接模式	4k 个地址表的 MAC 支持能力
	数据速率	$N \times 64\text{kb/s}$ , $3 \leq N \leq 36$
	连接器	RJ-45
<b>V.35 介面</b>	数据速率	$N \times 64\text{kb/s}$ , $3 \leq N \leq 36$
	时钟源	Internal, DSL or DTE
	连接器/Role	ISO-2593 母/DCE
<b>E1 介面</b>	线路编码/介面	HDB3/ITU-T G.703.2 MB/s
	帧格式	帧和非帧
	数据速率	$N \times 64\text{kb/s}$ , $3 \leq N \leq 32$
	线路阻抗&连接器	120 欧&DB 15 pin
<b>系统维护</b>	V.54 远程环回	内置
	QRSS 模拟发生器	内置
<b>体 积</b>		35mm(H)×210mm(W)×193mm(D)
<b>重 量</b>		914g
<b>环 境</b>	贮藏温度	-40°C~60°C
	贮藏湿度	5%~95%
	操作温度	0°C~60°C
	操作湿度	5%~95%